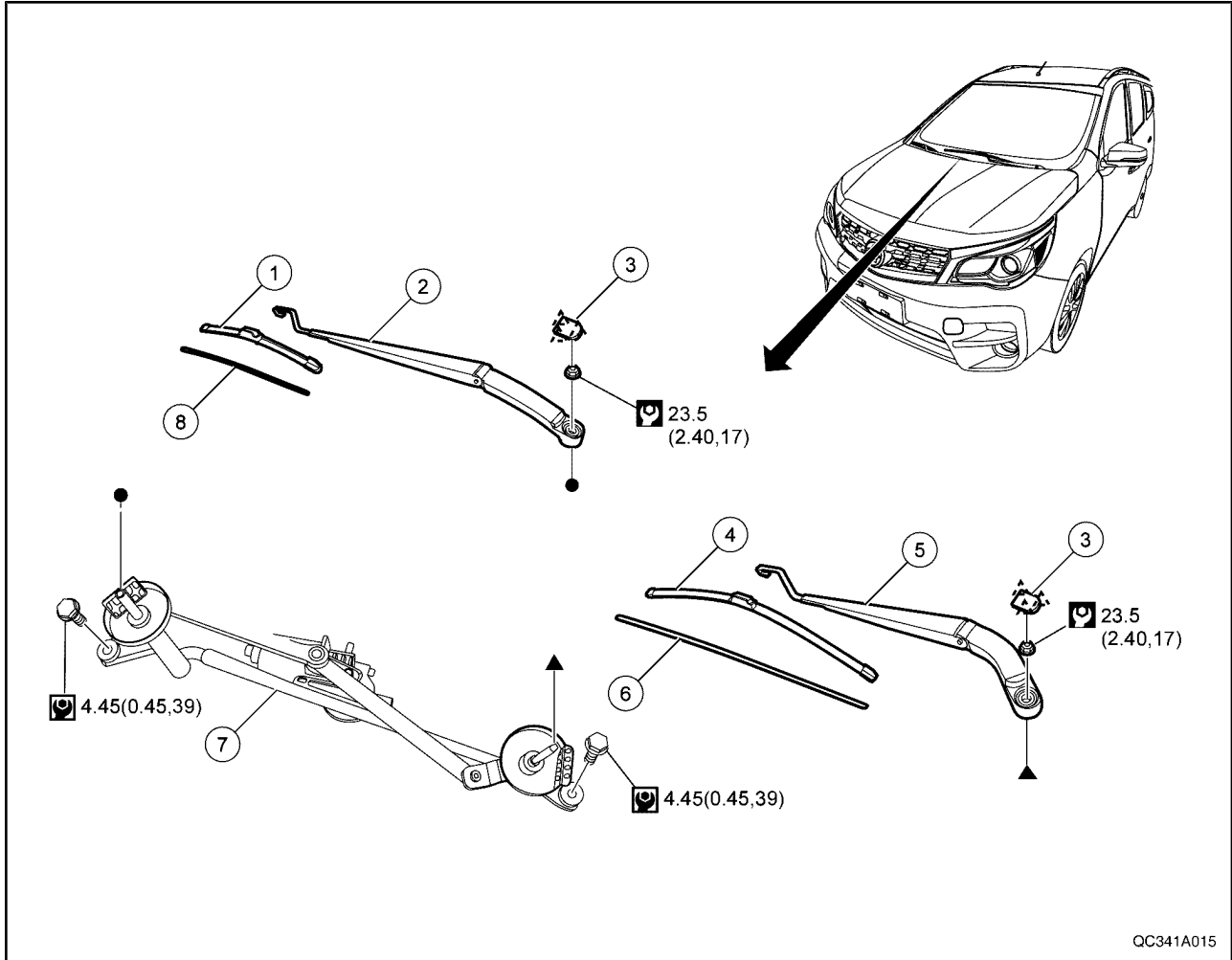


# 拆卸和安装

## 前雨刮器(无骨雨刮)

### 分解图

### 拆卸



- |            |           |           |
|------------|-----------|-----------|
| 1. 右雨刮片    | 2. 右雨刮臂   | 3. 雨刮臂盖   |
| 4. 左雨刮片    | 5. 左雨刮臂   | 6. 左雨刮器胶条 |
| 7. 雨刮器驱动总成 | 8. 右雨刮器胶条 |           |

: N · m(kg-m, ft-lb)

: 棘爪

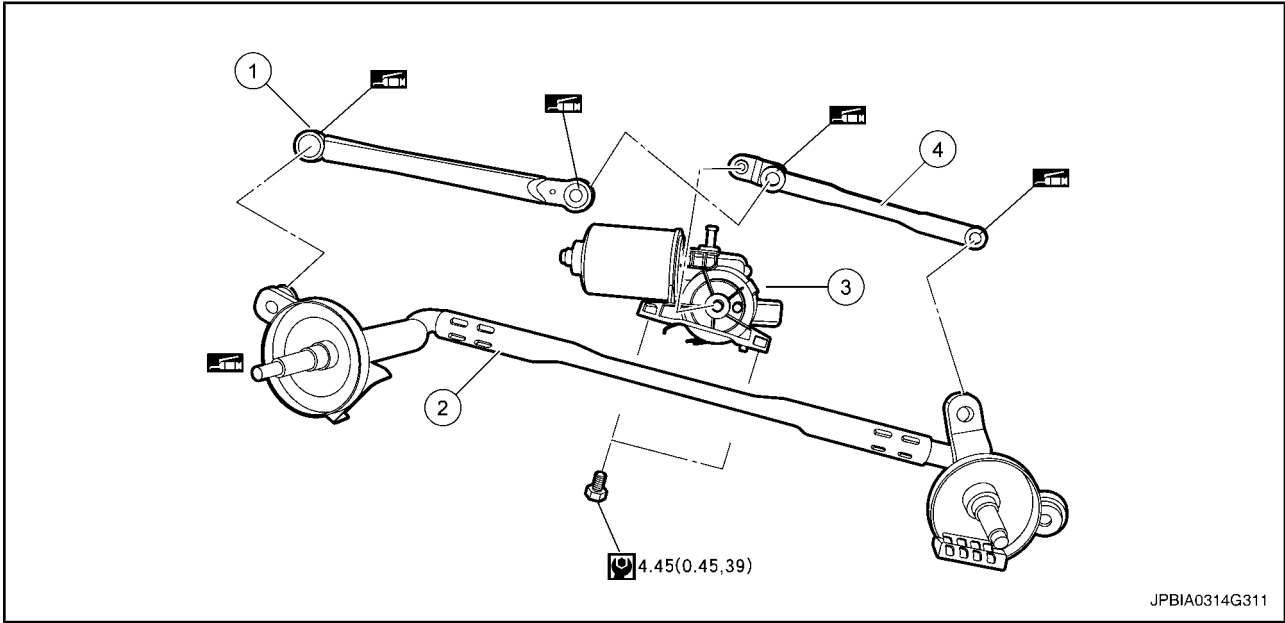
: N · m(kg-m, in-lb)

指示该部分与真实车辆上的带相同标志的点相连接。

A  
B  
C  
D  
E  
F  
G  
H  
I  
J  
K  
L  
M  
N

# 拆卸和安装


## 分解




- 1. 前雨刮连杆 2
- 4. 前雨刮连杆 1

- 2. 前雨刮器电机支架

- 3. 前雨刮器电机


 : N · m(kg-m, in-lb)

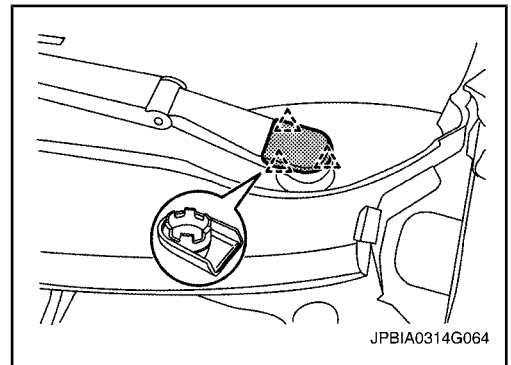
 : 车身润滑脂

## 雨刮器臂

### 拆卸和安装

#### 拆卸

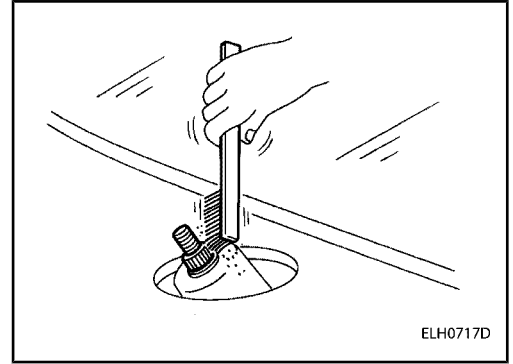
1. 操作前雨刮器，使其移动到自动停止位置。
2. 打开发动机罩。
3. 拆下前雨刮器臂盖。  
 : 棘爪
4. 拆下前雨刮器臂装配螺母。
5. 抬起前雨刮器臂，从车辆上拆下前雨刮器臂。



# 拆卸和安装

## 安装

1. 如图所示清洁雨刮器臂支撑，以免螺母松动。



2. 操作前雨刮器电机，使前雨刮器移动到自动停止位置。
3. 将雨刮臂安装到雨刮器驱动总成上。
4. 调节前雨刮器刮片位置。请参见 [WW-45](#)，“调整”。
5. 拧紧装配螺母安装前雨刮器臂。
6. 操作前雨刮器，使其移动到自动停止位置。

### 注意：

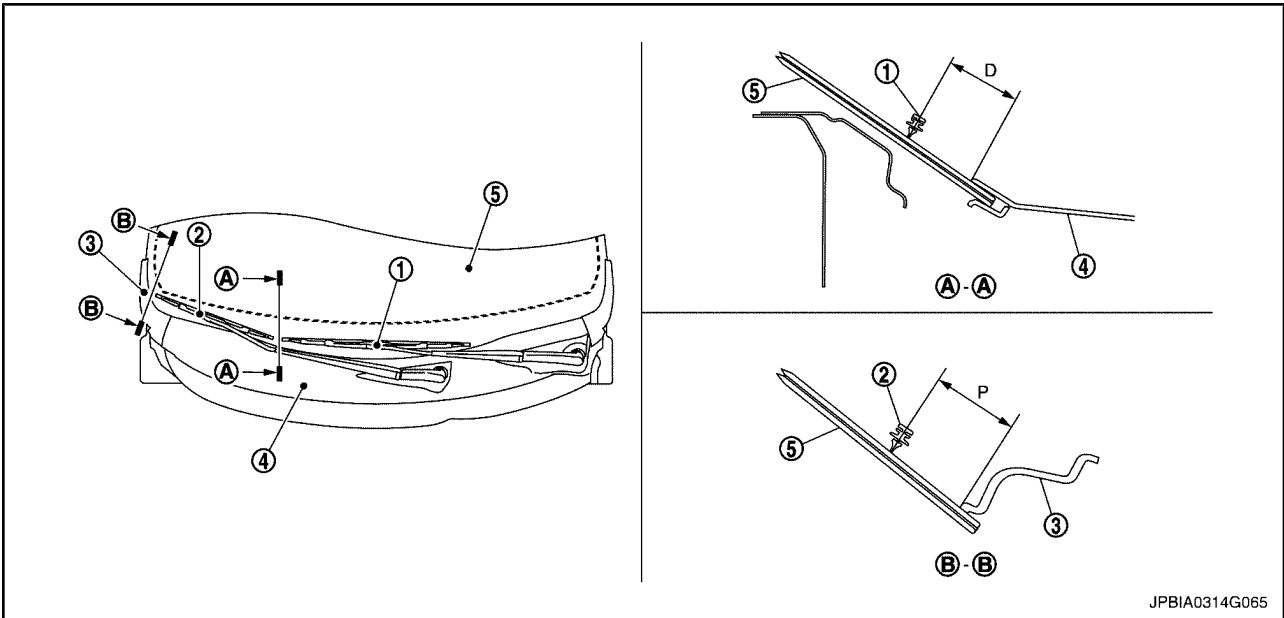
操作雨刮器前，注入清洗液以免雨刮器操作时损坏挡风玻璃。

7. 检查前雨刮器刮片是否停在规定的规定位置。
8. 安装雨刮器臂盖。

## 调整

### 雨刮器刮片位置调整

前围上盖板端部和前雨刮器刮片中心顶部之间的间隙。



1. 前雨刮片(左侧)
2. 前雨刮片(右侧)
3. 右前翼子板盖
4. 前围上盖板
5. 挡风玻璃

### 标准间隙

D: 63 mm(2.48 in)

P: 37 mm(1.45 in)

## 雨刮片

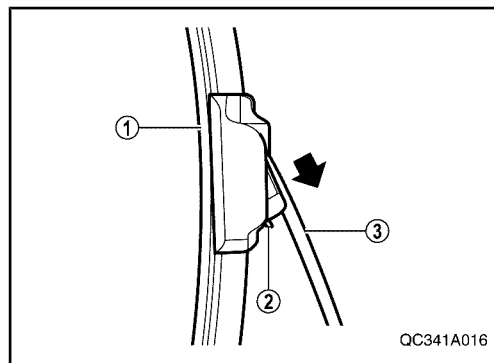
### 拆卸和安装

#### 拆卸

1. 抬起雨刮臂，并将其设置在可锁止的位置上。
2. 按住雨刮片(1)的杆(2)。同时将雨刮片朝箭头方向（沿着雨刮臂方向）拉动，并从雨刮臂(3)上拆下雨刮片。

#### 注意：

用抹布缠绕雨刮臂，确保刮片不会损坏挡风玻璃。



#### 安装

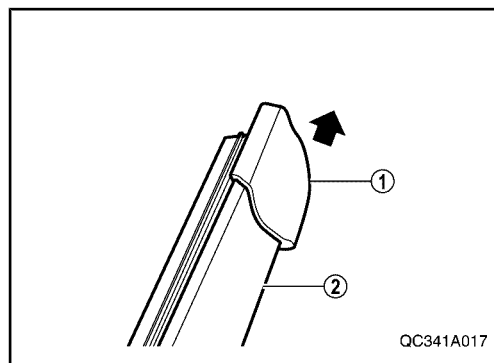
1. 按照与拆卸相反的顺序安装。

## 雨刮器胶条

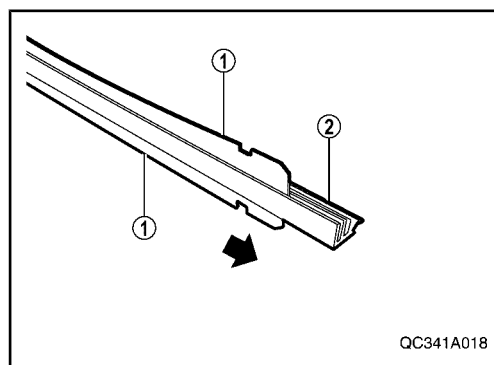
### 拆卸和安装

#### 拆卸

1. 从雨刮臂上拆下雨刮片。请参见 [WW-46](#)，“拆卸和安装”。
2. 沿箭头方向取出一侧的雨刮片端盖（1），然后分别从两端抽出两雨刮胶条夹（2）。



3. 沿箭头方向从雨刮片凸耳（1）中抽出雨刮胶条（2）。



#### 安装

1. 按照与拆卸相反的顺序安装。
2. 在更换雨刮器胶条后，检查下列项目。
  - 雨刮器胶条没有任何扭曲。
  - 雨刮器胶条与雨刮片上的凸耳完全吻合。
  - 雨刮器胶条从正确的方向插入。

## 雨刮器驱动总成

### 拆卸和安装

#### 拆卸

1. 拆下前雨刮器臂(左侧和右侧)。请参见 [WW-44](#), “拆卸和安装”。
2. 拆卸前围上盖板。请参见 [EXT-24](#), “拆卸和安装”。
3. 从雨刮器驱动总成上拆下雨刮器驱动总成装配螺栓。
4. 断开前雨刮器电机接头。
5. 从车上拆下前雨刮器驱动总成。

#### 安装

1. 按照与拆卸相反的顺序安装。

### 分解和组装

#### 分解

1. 从雨刮器驱动总成上拆下雨刮器连杆 1 和 2。

#### 注意:

拆下雨刮器连杆时, 不要弯曲连杆或损坏球节的塑料部分。

2. 拆下雨刮器电机装配螺栓, 然后从雨刮器架上拆下雨刮器电机。

#### 组装

1. 连接雨刮器电机线束接头。
2. 操作雨刮器, 使其移动到自动停止位置。
3. 断开雨刮器电机接头。
4. 将雨刮器电机安装到雨刮器框架上。
5. 将雨刮器连杆 2 安装到雨刮器电机和雨刮器架上。
6. 将雨刮器连杆 1 安装到雨刮器架上。

#### 注意:

- 切勿使雨刮器电机掉落到地上, 并避免与其它部件接触。
- 注意雨刮器电机和雨刮器连杆接头(保持架) 的润滑情况。 如果需要, 涂抹多功能润滑脂或同等产品。